

PANORAMA

de la transition professionnelle

[Auvergne Rhône-Alpes 2020-2025]



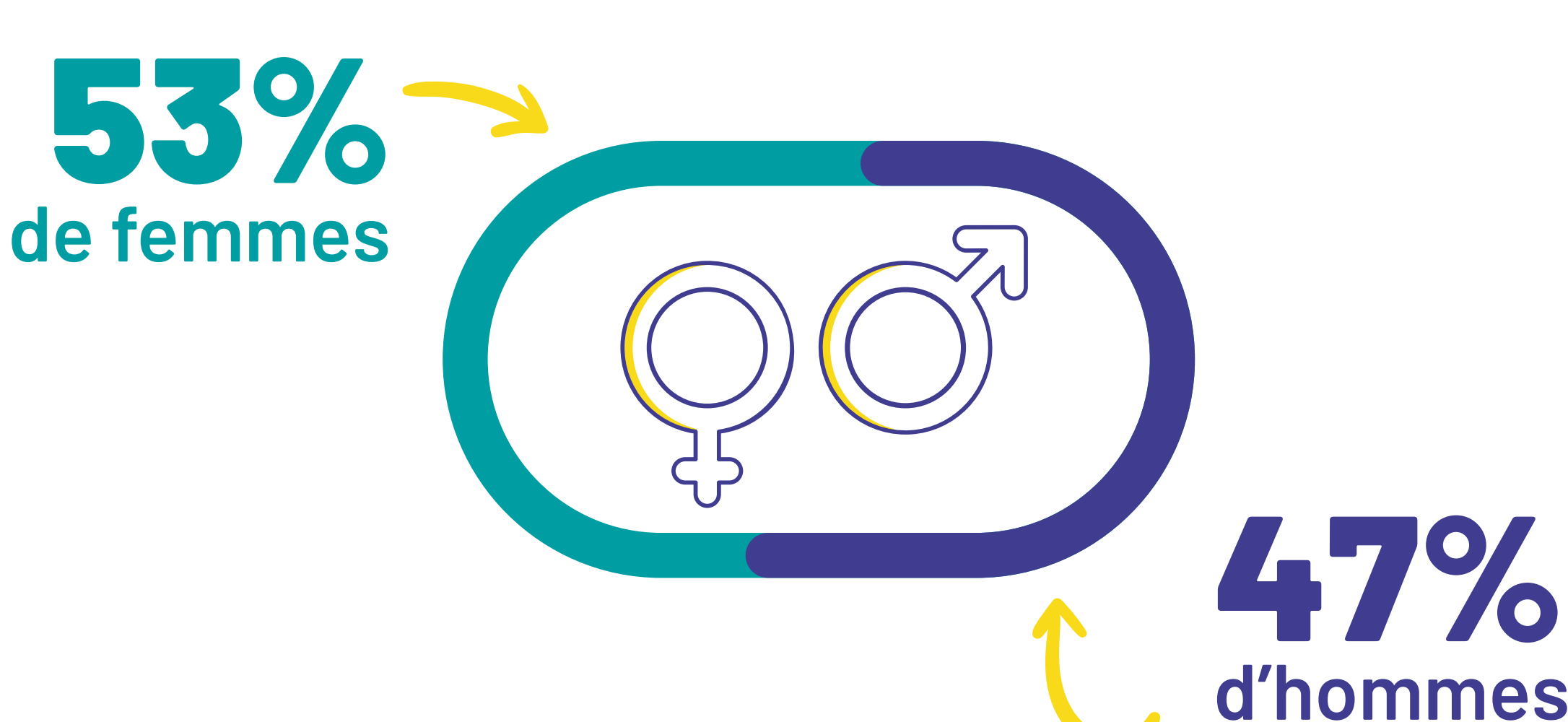
LES TENDANCES DE LA RECONVERSION ET DE LA MOBILITÉ PROFESSIONNELLES DANS LA RÉGION EN BREF

LES PROFILS

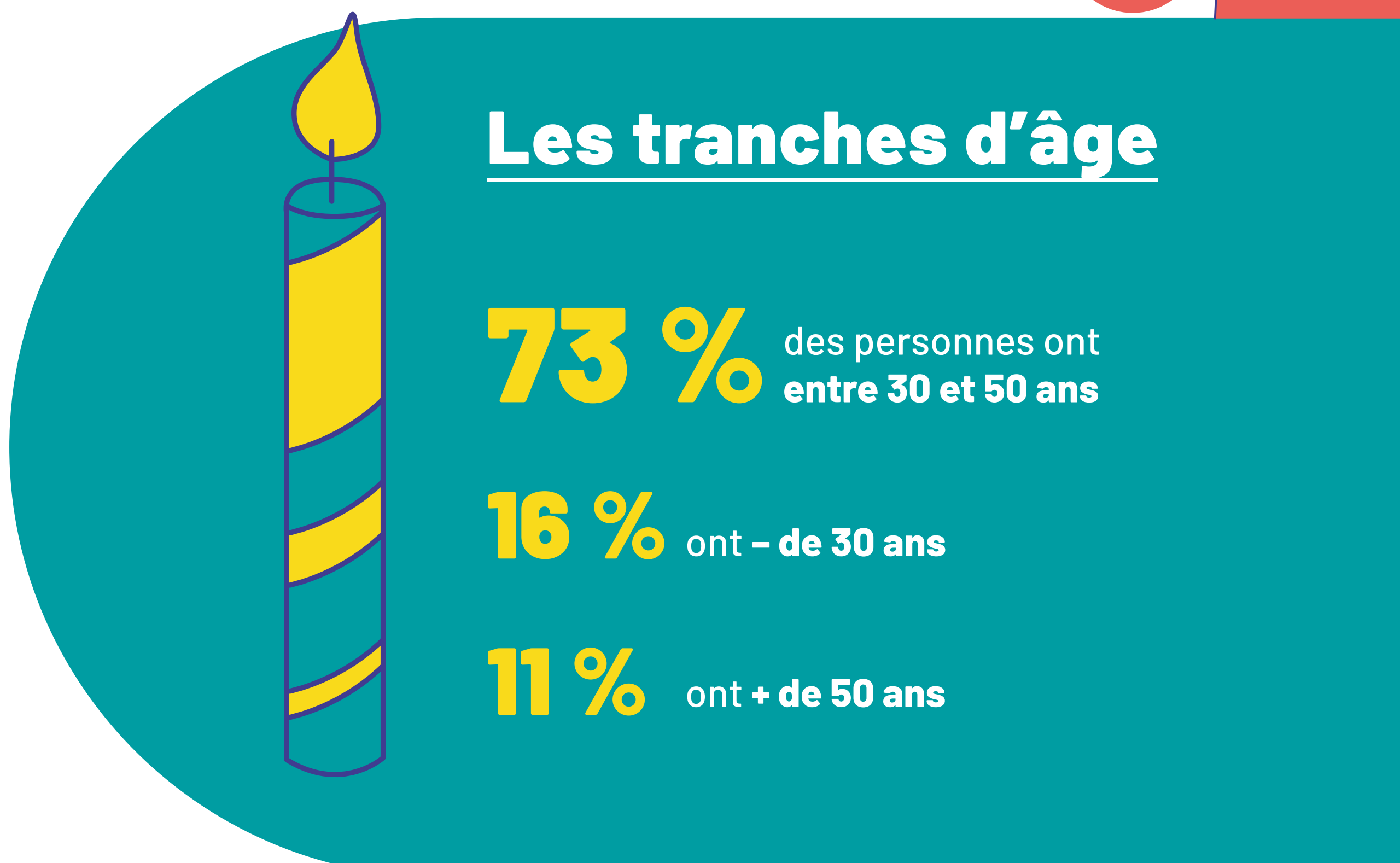
Les salariés qui s'adressent à Transitions Pro Auvergne Rhône-Alpes pour se reconverter sont d'âge, de sexe et de catégorie socioprofessionnelle (CSP) différents. Ils viennent également de tous les territoires de la région Auvergne Rhône-Alpes. Néanmoins, au vu de l'analyse des 40 626 projets que Transitions Pro a examiné depuis le 1^{er} janvier 2020, certains profils ont une part plus importante dans la composition de cette population de salariés qui souhaitent se reconverter.



Répartition Femmes / Hommes

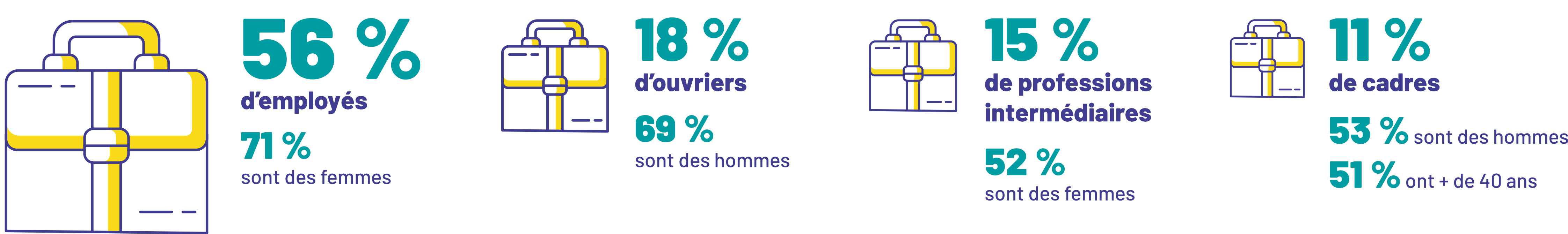


Les tranches d'âge



Les catégories socioprofessionnelles

(hors dispositif démissionnaire)



Les principaux départements de résidence

Les 4 départements du **Rhône**, de **l'Isère**, de la **Loire** et du **Puy-de-Dôme**



Ces 4 départements représentent **57%** de la part d'emploi salariés et non-salariés en région.

LES TRAJECTOIRES FOCUS PTP

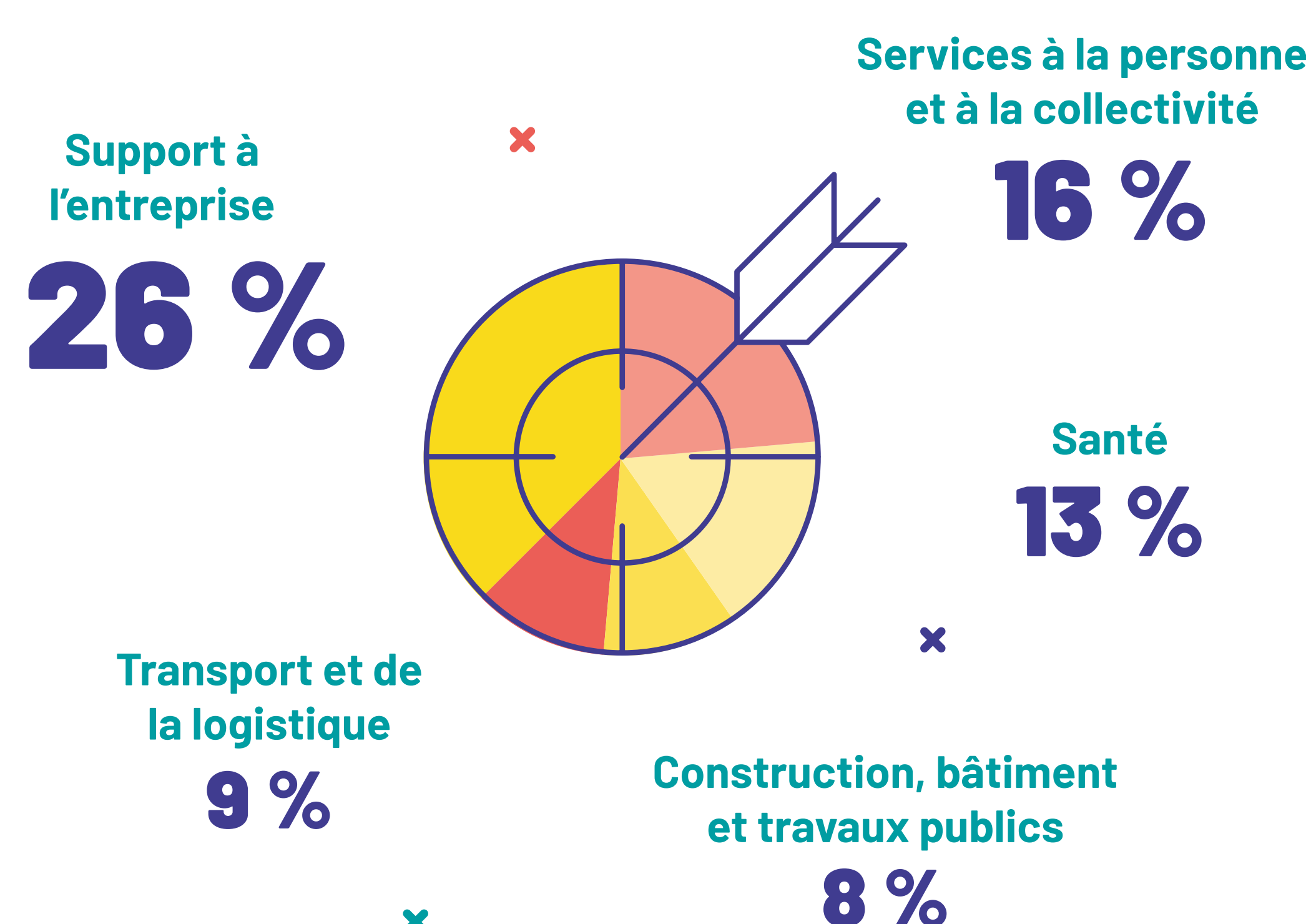


Les salariés viennent de secteurs d'activité différents et la palette des métiers vers lesquels ils souhaitent se diriger après une formation est très vaste. Toutefois, des trajectoires prédominent dans ces parcours de reconversion, des métiers ou des familles de métiers qui sont particulièrement visés par ces salariés.

Les principaux secteurs d'activité dont sont issues ces salariés



Les métiers visés



Les métiers visés selon le sexe



Métiers visés selon la catégorie socio-professionnelle



Trajectoires : les grandes tendances

Les personnes travaillant dans le secteur...

...de la **SANTÉ HUMAINE et ACTION SOCIALE** se reconvertisent principalement dans :



...du **COMMERCE** se reconvertisent dans :



...des **INDUSTRIES MANUFACTURIÈRES** se reconvertisent dans :



...du **TRANSPORT** se reconvertisent dans :



...des **ACTIVITÉS DE SERVICES ADMINISTRATIFS** se reconvertisent dans :

